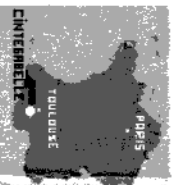


**Le nom de Sancta Gavella apparaît dans un document du Xème siècle de l'abbaye de Lézat (Ariège), la graphie Cintegabelle à la fin du XVème ; les deux ont persisté longtemps.**



Conception - Realisation

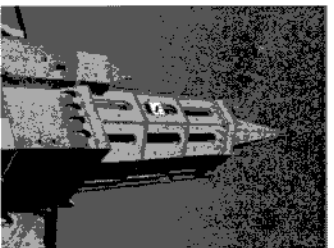
Impression



CINTEGABELLE  
05 61 08 99 97

Email

maître-châtelier@ciesta.com.fr  
site internet www.maître-châtelier.fr



## Architecture

Plusieurs églises se sont superposées ; l'église actuelle a été reconstruite sur une église précédente après la Guerre de Cent Ans et la construction des voûtes a duré jusqu'en 1750. C'est une église de style gothique méridional : nef unique, absence de bas-côtés, chapelles aveugles, car en l'absence de contre-forts, on ne peut pas faire de grandes ouvertures.

## Mobilier

### Dans le chœur

**L'autel** polychrome en marbre d'Italie provient de Boulbonne . Il était à double face comme dans beaucoup de monastères où un côté était destiné aux moines et l'autre aux fidèles. A la Révolution il a été partagé en deux, le côté face (le plus orné) à Nailloux.

**Deux anges** agenouillés d'époque baroque **Quatre tableaux** de Despax (1709-1773),

La façade pose de nombreux problèmes ; a-t-elle été déplacée lors de la construction de la dernière travée en 1750 ou bien a-t-elle était refaite lors de l'installation de l'orgue, en fermant l'ouverture centrale et ouvrant deux portails, l'un de style roman, l'autre de style gothique, mais bien postérieur à ces époques...

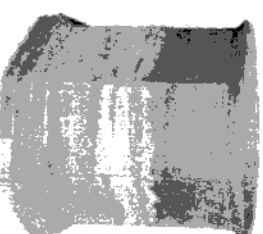
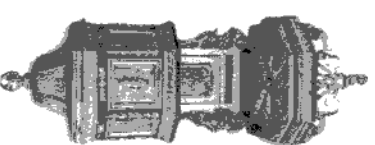
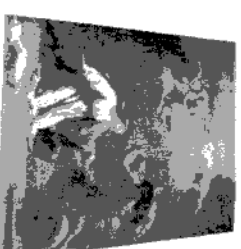
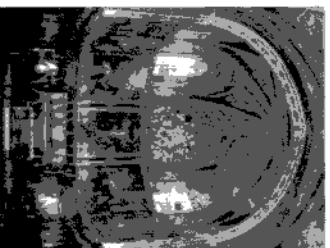
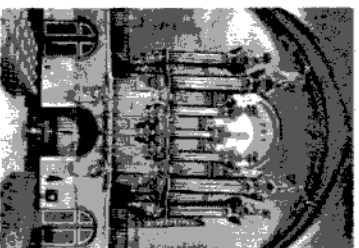
Le clocher est érigé sur une tour carrée, un des éléments des remparts du Fort de Montmerle. Il date du XVIème siècle, mais il est de pur style gothique. De forme octogonale, il a un chemin de ronde, trois étages de baies et une flèche. L'entrée aboutit à une salle voûtée appelée prison ; du pied du clocher on monte au calvaire Moulin, l'Ariège et le vieux pont.

**Les vitraux** sont du XVème siècle représentant ST Marc, St Mattieu, St Luc et St Jean.

### **La chaire**

La chaire semble provenir de Boulbonne ; elle est en bois doré. Au dessous d'un grand baldaquin, elle est formée de sept panneaux alternés ; trois grands en marbre rouge auxquels sont accrochés des stannettes en bois doré ; le panneau central porte la Vierge ouvrant les bras pour accueillir l'humanité ; celui de droite un homme en toge avec un aigle à ses pieds ; à gauche un homme avec un enfant ; quatre panneaux plus petits de marbre gris. Une chaire assez semblable se trouve à Picarrou.

Le chœur est pentagonal à voûte à nervures (liernes et tiercerons) ; le manvais raccord à la nef montre qu'on a utilisé des éléments anciens. Les chapelles sont très différentes les unes des autres, et là encore on voit différentes étapes de construction.



### **La cuve baptismale** (sous l'orgue)

Ce type de cuve, en plomb, du XIIIème siècle, est assez rare, on en connaît seulement cinq exemplaires. (New-York, Londres, Toulouse et Fronton)